



## บันทึกข้อความ

ส่วนราชการ หน่วยตรวจสอบภายใน เทศบาลตำบลโพหนอง

ที่ กส ๓๓๕๐๑/๔๓๖

วันที่ ๔ มิถุนายน ๒๕๖๔

เรื่อง รายงานสรุปผลการใช้พลังงานประจำปีงบประมาณ พ.ศ. ๒๕๖๔ (รอบที่ ๑)

เรียน นายกเทศมนตรีตำบลโพหนอง

### เรื่องเดิม

ตามประกาศเทศบาลตำบลโพหนอง ที่ ๓๓๔/๒๕๖๓ ลงวันที่ ๙ พฤศจิกายน ๒๕๖๓ เรื่อง มาตรการประหยัดพลังงานประจำปีงบประมาณ พ.ศ. ๒๕๖๔ และคำสั่งเทศบาลตำบลโพหนอง ที่ ๖๕๘/๒๕๖๓ ลงวันที่ ๒๕ กันยายน ๒๕๖๓ เรื่อง แต่งตั้งคณะกรรมการควบคุมดูแลการใช้พลังงาน นั้น

### ข้อเท็จจริง

บัดนี้ คณะกรรมการควบคุมดูแลการใช้พลังงานตามคำสั่งดังกล่าวข้างต้น ได้ทำการตรวจสอบ และสรุปข้อมูลการใช้พลังงานประจำปีงบประมาณ พ.ศ. ๒๕๖๔ ซึ่งประกอบด้วย พลังงานไฟฟ้า และพลังงาน น้ำมันเชื้อเพลิง รวมถึงเปรียบเทียบกับปีงบประมาณที่ผ่านมาและเกณฑ์ตามมาตรการประหยัดพลังงานที่ ประกาศใช้ รายละเอียดปรากฏตามเอกสารที่เสนอมาพร้อมนี้

### ข้อกฎหมาย

๑. หนังสือกระทรวงมหาดไทย ที่ มท ๐๘๐๘.๒/ว ๑๖๐๕ ลงวันที่ ๒๗ พฤษภาคม ๒๕๔๘ เรื่อง การรณรงค์มาตรการประหยัดพลังงาน
๒. หนังสือกรมส่งเสริมการปกครองท้องถิ่น ที่ มท ๐๘๐๑.๕/๒๓๘๙๗ ลงวันที่ ๒๑ กุมภาพันธ์ ๒๕๔๙ เรื่อง การรณรงค์และส่งเสริม สนับสนุนการลดใช้พลังงานและจัดหาพลังงานทดแทน
๓. หนังสือกรมส่งเสริมการปกครองท้องถิ่น ที่ มท ๐๘๑๐.๑/ว ๒๐๕ ลงวันที่ ๒๓ มกราคม ๒๕๕๖ เรื่อง มาตรการลดใช้พลังงานภาครัฐ

### ข้อเสนอ

เห็นควรประชาสัมพันธ์ให้บุคลากรในองค์กรรับทราบ เพื่อเป็นการกระตุ้นให้บุคลากรภายใน องค์กรเห็นความสำคัญในการประหยัดพลังงาน

จึงเรียนมาเพื่อโปรดทราบและพิจารณาสั่งการ

(ลงชื่อ)

(นางสาวปู สำราญสิทธิ์)

นักวิชาการตรวจสอบภายในชำนาญการ  
กรรมการและเลขานุการ

(ลงชื่อ)

(นายสิระเศรษฐ์ เวียงเพิ่ม)

ปลัดเทศบาลตำบลโพหนอง

ประธานกรรมการ

(ลงชื่อ)

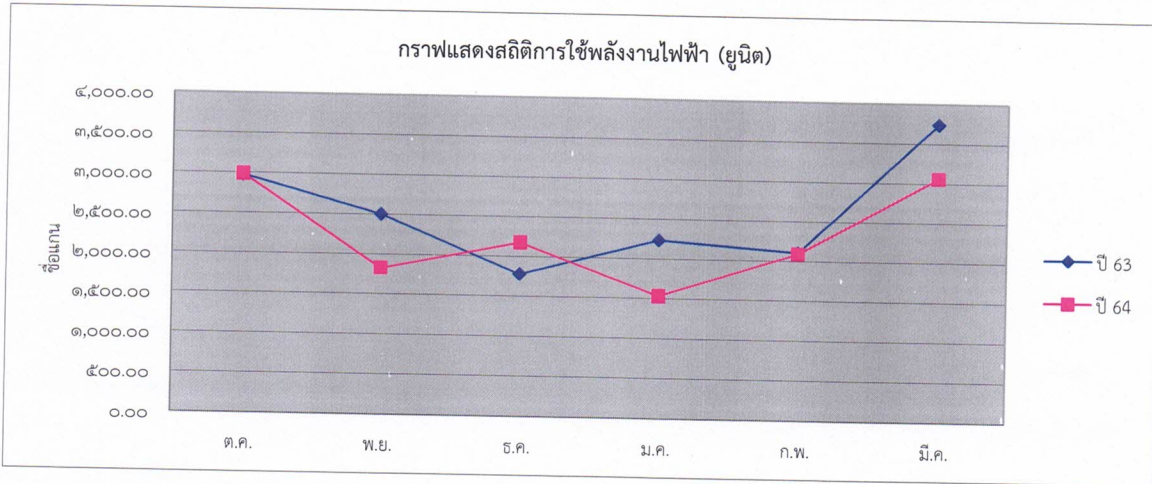
(นายสิระเศรษฐ์ เวียงเพิ่ม)

ปลัดเทศบาล รักษาราชการแทน  
นายกเทศมนตรีตำบลโพหนอง

แบบสรุปลักษณะการใช้พลังงานประจำปีงบประมาณ พ.ศ. ๒๕๖๔ (รอบที่ ๑) ต.ค. ๖๓ - มี.ค. ๖๔  
เทศบาลตำบลโพหนอง อำเภอเมืองกาฬสินธุ์ จังหวัดกาฬสินธุ์

๑. ไฟฟ้าสำนักงาน

เดือน	ปีงบประมาณ ๒๕๖๓		ปีงบประมาณ ๒๕๖๔		ผลแตกต่าง		หมายเหตุ
	หน่วย (ยูนิต)	จำนวนเงิน (บาท)	หน่วย (ยูนิต)	จำนวนเงิน (บาท)	หน่วย (ยูนิต)	จำนวนเงิน (บาท)	
ตุลาคม	๒,๙๘๖.๐๐	๑๒,๔๕๑.๕๓	๒,๙๙๔.๐๐	๑๒,๔๕๗.๔๑	๘.๐๐	๕.๘๘	
พฤศจิกายน	๒,๕๑๑.๐๐	๑๐,๕๒๓.๙๓	๑,๘๓๐.๐๐	๗,๗๔๔.๑๕	-๖๘๑.๐๐	-๒,๗๗๙.๗๘	
ธันวาคม	๑,๗๘๒.๐๐	๗,๕๖๕.๖๑	๒,๑๗๗.๐๐	๙,๑๔๙.๒๒	๓๙๕.๐๐	๑,๕๘๓.๖๑	
มกราคม	๒,๒๓๖.๐๐	๙,๔๐๗.๙๖	๑,๕๓๔.๐๐	๖,๔๙๘.๑๓	-๗๐๒.๐๐	-๒,๙๐๙.๘๓	
กุมภาพันธ์	๒,๑๐๘.๐๐	๘,๘๘๘.๕๓	๒,๐๙๔.๐๐	๘,๗๔๘.๓๗	-๑๔.๐๐	-๑๔๐.๑๖	
มีนาคม	๓,๗๔๓.๐๐	๑๕,๕๒๓.๕๐	๓,๐๖๒.๐๐	๑๒,๖๓๘.๐๗	-๖๘๑.๐๐	-๒,๘๘๕.๔๓	
รวม	๑๕,๓๖๖.๐๐	๖๔,๓๖๑.๐๖	๑๓,๖๙๑.๐๐	๕๗,๒๓๕.๓๕	-๑,๖๗๕.๐๐	-๗,๑๒๕.๗๑	

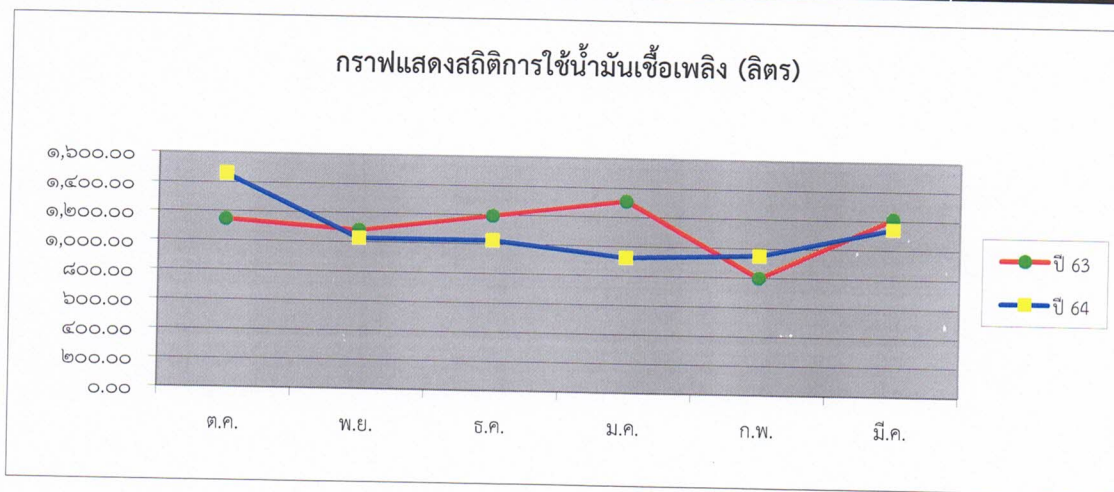










(ลงชื่อ)		ประธานกรรมการ	(ลงชื่อ)		กรรมการ
(ลงชื่อ)		กรรมการ	(ลงชื่อ)		กรรมการ
(ลงชื่อ)		กรรมการ	(ลงชื่อ)		กรรมการ
(ลงชื่อ)		กรรมการ	(ลงชื่อ)		กรรมการ/เลขานุการ



๒. น้ำมันเชื้อเพลิง

เดือน	ปีงบประมาณ ๒๕๖๓		ปีงบประมาณ ๒๕๖๔		ผลแตกต่าง		หมายเหตุ
	หน่วย (ลิตร)	จำนวนเงิน (บาท)	หน่วย (ลิตร)	จำนวนเงิน (บาท)	หน่วย (ลิตร)	จำนวนเงิน (บาท)	
ตุลาคม	๑,๑๔๙.๓๑	๓๑,๖๗๑.๐๐	๑,๔๕๙.๒๗	๓๑,๕๓๕.๑๐	๓๐๙.๙๖	-๑๓๕.๙๐	
พฤศจิกายน	๑,๐๘๔.๒๓	๒๘,๗๔๑.๐๐	๑,๐๒๙.๗๓	๒๓,๖๕๐.๐๐	-๕๔.๕๐	-๕,๐๙๑.๐๐	
ธันวาคม	๑,๑๙๕.๙๔	๓๓,๒๒๐.๐๐	๑,๐๒๗.๙๓	๒๕,๑๗๐.๐๐	-๑๖๘.๐๑	-๘,๐๕๐.๐๐	
มกราคม	๑,๓๑๐.๘๑	๓๖,๔๒๐.๐๐	๙๒๔.๐๘	๒๓,๓๓๐.๐๐	-๓๘๖.๗๓	-๑๓,๐๙๐.๐๐	
กุมภาพันธ์	๘๐๒.๑๑	๒๑,๑๔๕.๘๐	๙๕๒.๖๐	๒๕,๔๒๐.๐๐	๑๕๐.๔๙	๔,๒๗๔.๒๐	
มีนาคม	๑,๒๑๔.๐๖	๒๘,๓๓๐.๐๐	๑,๑๔๕.๓๑	๓๑,๔๑๐.๐๐	-๖๘.๗๕	๓,๐๘๐.๐๐	
รวม	๖,๗๕๖.๔๖	๑๗๙,๕๒๗.๘๐	๖,๕๓๘.๙๒	๑๖๐,๕๑๕.๑๐	-๒๑๗.๕๔	-๑๙,๐๑๒.๗๐	



(ลงชื่อ)		ประธานกรรมการ	(ลงชื่อ)		กรรมการ
	(นายสิริเศรษฐ์ เวียงเพิ่ม)			(นางพิศมัย จุฑาศรี)	
(ลงชื่อ)		กรรมการ	(ลงชื่อ)		กรรมการ
	(นางอรนุช วงษาเวียง)			(นายสุวิทย์ ภูลายยาว)	
(ลงชื่อ)		กรรมการ	(ลงชื่อ)		กรรมการ
	(นางนุชนารถ อนันตะบุตร)			(นายเกรียงศักดิ์ แสนสำราญ)	
(ลงชื่อ)		กรรมการ	(ลงชื่อ)		กรรมการ/เลขานุการ
	(นางชนิดาภา พิมพ์พันธ์)			(นางสาวปู สำราญสิทธิ์)	




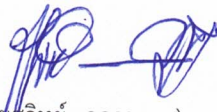
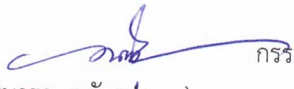



## ๓. ผลการประเมินการปฏิบัติตามมาตรการประหยัดพลังงานประจำปีงบประมาณ พ.ศ. ๒๕๖๔ ที่ประกาศใช้

ประเภท	ผลการปฏิบัติ		หมายเหตุ
	สม่ำเสมอ	ไม่สม่ำเสมอ	
<b>ระบบแสงสว่าง</b>			
๑. สำรองจุดที่ตั้งไฟฟ้าแสงสว่างที่ไม่เหมาะสมหรือไม่จำเป็น และปรับปรุงหรือยกเลิกการใช้	/		
๒. เปิดไฟส่องสว่างเฉพาะบริเวณที่จำเป็น และในช่วงเวลาปฏิบัติงาน และปิดไฟส่องสว่าง ช่วงเวลา ๑๒.๐๐ น. - ๑๓.๐๐ น.		/	
๓. เมื่อหลอดไฟฟ้าฟลูออเรสเซนต์ชำรุดให้เปลี่ยนเป็นหลอดประหยัดพลังงาน LED	/		
๔. ติดป้ายเวลาเปิด ปิด และผู้รับผิดชอบตามจุดปลั๊กไฟ สวิตช์พัดลม เครื่องปรับอากาศ	/		
<b>ระบบปรับอากาศ</b>			
๑. การเปิดเครื่องปรับอากาศในช่วงเวลาปฏิบัติงานและมีผู้ปฏิบัติงาน ทั้งนี้ พิจารณาถึงสภาพอากาศที่เหมาะสม (เฉพาะสภาพอากาศร้อน โดยเริ่มเปิดเมื่อ ๐๙.๓๐ น.)	/		
๒. การตั้งอุณหภูมิที่ระดับ ๒๔ องศาเซลเซียส	/		
๓. ปิดเครื่องปรับอากาศ ช่วงเวลา ๑๑.๓๐-๑๓.๐๐น. และเวลา ๑๖.๐๐ น.		/	
<b>เครื่องใช้สำนักงาน/เครื่องใช้ไฟฟ้า</b>			
<b>เครื่องคอมพิวเตอร์</b>			
๑. ปิดหน้าจอคอมพิวเตอร์ในเวลาพักเที่ยง (เวลา ๑๒.๐๐ - ๑๓.๐๐ น.) หรือขณะไม่ใช้งานเกินกว่า ๓๐ นาที	/		
๒. ตั้งโปรแกรมให้คอมพิวเตอร์ปิดหน้าจออัตโนมัติ หากไม่ใช้งานเกินกว่า ๓๐ นาที	/		
๓. ปิดเครื่องคอมพิวเตอร์หลังเลิกการใช้งานและถอดปลั๊กออก	/		
<b>Printer</b>			
๑. ปิดเครื่อง Printer เมื่อไม่ใช้งาน หลังเลิกการใช้งานและถอดปลั๊กออก	/		
๒. Printer ควรนำระบบ network Printer เพื่อลดปริมาณ Printer ในแต่ละสำนัก/กอง	/		
๓. ตรวจสอบข้อความบนจอภาพให้ถูกต้องก่อนสั่งพิมพ์	/		
<b>กระติกน้ำร้อนไฟฟ้า</b>			
๑. การใช้กระติกน้ำร้อนไฟฟ้า ให้ใช้ตามความเหมาะสมหรือเท่าที่จำเป็น	/		
๒. ใส่น้ำให้พอเหมาะกับความต้องการ และไม่ให้น้ำเย็นไปเติมทันที	/		
๓. ไม่ปล่อยให้ น้ำแห้งหรือปล่อยให้ระดับน้ำต่ำกว่าขีดที่กำหนด	/		
๔. ถอดปลั๊กทุกครั้งเมื่อเลิกใช้งาน	/		



ประเภท	ผลการปฏิบัติ		หมายเหตุ
	สม่ำเสมอ	ไม่สม่ำเสมอ	
<b>ผู้เขียน</b>			
๑. ตรวจสอบขอบยางแม่เหล็ก ๔ ด้าน	/		
๒. ตั้งห่างจากผนัง ๑๕ ซม.	/		
๓. เลือกใช้ผู้เขียนที่มีฉลากประหยัดไฟเบอร์ ๕	/		
๔. ไม่นำของร้อนใส่ตู้เย็น	/		
<b>เครื่องถ่ายเอกสาร</b>			
๑. กดปุ่มพัก (Standby mode) เครื่องถ่ายเอกสารเมื่อใช้งานเสร็จ	/		
๒. ปิดเครื่องถ่ายเอกสารหลังจากเลิกการใช้งานและถอดปลั๊กออก	/		
<b>มาตรการอื่นๆ</b>			
๑. นำกระดาษที่ใช้แล้ว ๑ หน้า มาทำเอกสารสำเนาหรือเอกสารที่ไม่สำคัญใช้ภายในสำนักงาน	/		
<b>ยานพาหนะ/น้ำมันเชื้อเพลิง</b>			
๑. ขับรถไม่เกิน ๘๐ กม./ชม. และตรวจเช็คสภาพอย่างสม่ำเสมอ	/		
๒. ควบคุมการใช้ น้ำมันเชื้อเพลิงตามเกณฑ์ที่กำหนด			
	<b>เกณฑ์</b>	<b>ใช้จริง</b>	<b>ผล</b>
	<b>ก.ม./ลิตร</b>	<b>ก.ม./ลิตร</b>	
- รถจักรยานยนต์ เลขทะเบียน กนค ๖๑๖ กส.	๒๗	๓๕	ประหยัดกว่าเกณฑ์
- รถจักรยานยนต์ เลขทะเบียน กจ ๕๙๓๕ กส.	๔๕	๕๖	ประหยัดกว่าเกณฑ์
- รถยนต์ส่วนบุคคล (ดับเบิลแค็บ) เลขทะเบียน กข ๙๑๐๐ กส.	๙	๑๒	ประหยัดกว่าเกณฑ์
- รถยนต์ส่วนบุคคล (ดับเบิลแค็บ) เลขทะเบียน กข ๖๔๘๐ กส.	๗	๘	ประหยัดกว่าเกณฑ์
- รถยนต์ส่วนบุคคล (รถตู้ ๑๒ ที่นั่ง) เลขทะเบียน นข ๒๓๐๑ กส.	๘	๘	ประหยัดตามเกณฑ์
- รถบริการการแพทย์ฉุกเฉิน (EMS) เลขทะเบียน บธ ๔๘๑๘	๘	๙	ประหยัดกว่าเกณฑ์
- รถยนต์ส่วนบุคคล เลขทะเบียน กค ๕๘๒๘ กส.	๑๐	๑๑	ประหยัดกว่าเกณฑ์
- รถบรรทุกขยะขนาด ๖ ตัน ๘๒-๘๙๖๐	๑	๓	ประหยัดกว่าเกณฑ์
- รถบรรทุกขยะ (๔ ล้อ) เลขทะเบียน บม ๙๗๖๒ กส.	๕	๕	ประหยัดตามเกณฑ์
- รถบรรทุกขยะ (๖ ล้อ) เลขทะเบียน ๘๑-๕๖๙๖ กส.	๒	๒	ประหยัดตามเกณฑ์
- รถเครนติดกระเช้าไฟฟ้า เลขทะเบียน ๘๒-๓๐๐๐ กส.	๓	๔	ประหยัดกว่าเกณฑ์
- รถใช้งานการเกษตรกรรม เลขทะเบียน ขข ๓๕ กส. (อีแต่น)	๒	๒	ประหยัดตามเกณฑ์

ประเภท	เกณฑ์	ใช้จริง	ผล
	ชม./ลิตร	ชม./ลิตร	
- รถตัดหญ้าชุดหลัง (JBC)	๐.๒๐	๐.๑๘	ต่ำกว่าเกณฑ์

(ลงชื่อ)	 (นายสิระเศรษฐ์ เวียงเพิ่ม)	ประธานกรรมการ	(ลงชื่อ)	 (นางพิศมัย จุฑาศรี)	กรรมการ
(ลงชื่อ)	 (นางอรนุช วงษาเวียง)	กรรมการ	(ลงชื่อ)	 (นายสุวิทย์ ภูลายยาว)	กรรมการ
(ลงชื่อ)	 (นางนุชนารถ อนันตะบุตร)	กรรมการ	(ลงชื่อ)	 (นายเกียรติศักดิ์ แสนสำราญ)	กรรมการ
(ลงชื่อ)	 (นางชนิดากา พิมพ์พันธ์)	กรรมการ	(ลงชื่อ)	 (นางสาวปู สำราญสิทธิ์)	กรรมการ/เลขานุการ