



บันทึกข้อความ

ส่วนราชการ หน่วยตรวจสอบภายใน เทศบาลตำบลโพหนอง

ที่ กส ๓๗๕๐๑/ ๙๙๐

วันที่ ๖ พฤศจิกายน ๒๕๖๓

เรื่อง รายงานสรุปผลการใช้พลังงานประจำปีงบประมาณ พ.ศ. ๒๕๖๓

เรียน นายกเทศมนตรีตำบลโพหนอง

เรื่องเดิม

ตามประกาศเทศบาลตำบลโพหนอง ที่ ๓๕๓/๒๕๖๒ ลงวันที่ ๓ ธันวาคม ๒๕๖๒ เรื่อง มาตรการประหยัดพลังงานประจำปีงบประมาณ พ.ศ. ๒๕๖๓ และคำสั่งเทศบาลตำบลโพหนอง ที่ ๖๕๘/๒๕๖๓ ลงวันที่ ๒๕ กันยายน ๒๕๖๓ เรื่อง แต่งตั้งคณะกรรมการควบคุมดูแลการใช้พลังงาน นั้น

ข้อเท็จจริง

บัดนี้ คณะกรรมการควบคุมดูแลการใช้พลังงานตามคำสั่งดังกล่าวข้างต้น ได้ทำการตรวจสอบและสรุปข้อมูลการใช้พลังงานประจำปีงบประมาณ พ.ศ. ๒๕๖๓ ซึ่งประกอบด้วย พลังงานไฟฟ้า และพลังงานน้ำมันเชื้อเพลิง รวมถึงเปรียบเทียบกับปีงบประมาณที่ผ่านมาและเกณฑ์ตามมาตรการประหยัดพลังงานที่ประกาศใช้ รายละเอียดปรากฏตามเอกสารที่เสนอมาพร้อมนี้

ข้อกฎหมาย

๑. หนังสือกระทรวงมหาดไทย ที่ มท ๐๘๐๘.๒/ว ๑๖๐๕ ลงวันที่ ๒๗ พฤษภาคม ๒๕๕๘ เรื่อง การรณรงค์มาตรการประหยัดพลังงาน

๒. หนังสือกรมส่งเสริมการปกครองท้องถิ่น ที่ มท ๐๘๐๑.๕/๒๓๘๔๗ ลงวันที่ ๒๑ กุมภาพันธ์ ๒๕๕๙ เรื่อง การรณรงค์และส่งเสริม สนับสนุนการลดใช้พลังงานและจัดหาพลังงานทดแทน

๓. หนังสือกรมส่งเสริมการปกครองท้องถิ่น ที่ มท ๐๘๑๐.๑/ว ๒๐๕ ลงวันที่ ๒๓ มกราคม ๒๕๕๖ เรื่อง มาตรการลดใช้พลังงานภาครัฐ

ข้อเสนอ

เห็นควรประชาสัมพันธ์ให้บุคลากรในองค์กรรับทราบ เพื่อเป็นการกระตุ้นให้บุคลากรภายในองค์กรเห็นความสำคัญในการประหยัดพลังงาน

จึงเรียนมาเพื่อโปรดทราบและพิจารณาสั่งการ

(ลงชื่อ)

(นางสาวปู สำราญสิทธิ์)

นักวิชาการตรวจสอบภายในชำนาญการ
กรรมการและเลขานุการ

(ลงชื่อ)

(นายสิริเชษฐ เวียงเข็ม)
ปลัดเทศบาลตำบลโพหนอง
ประธานกรรมการ

(ลงชื่อ)

(นายมงคล สำราญเนตร)
นายกเทศมนตรีตำบลโพหนอง

๑๗ ๑๓/๑๑/๖๓

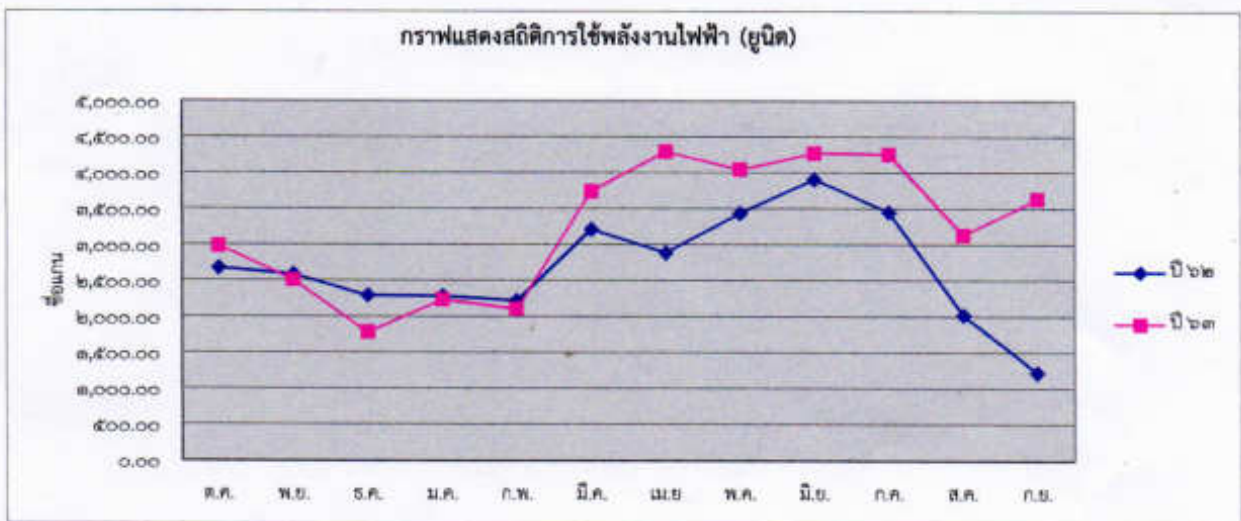
๐๐๕ ๑๓/๑๑/๖๓

๑๑๗ ๑๓ พ.ย ๖๓

แบบสรุปลิติกรใช้พลังงานประจำปีงบประมาณ พ.ศ. ๒๕๖๓ (รอบที่ ๒) ต.ค. ๖๒ - ก.ย. ๖๓
เทศบาลตำบลโพหนอง อำเภอเมืองกาฬสินธุ์ จังหวัดกาฬสินธุ์

๑. ไฟฟ้าสำนักงาน

เดือน	ปีงบประมาณ ๒๕๖๒		ปีงบประมาณ ๒๕๖๓		ผลแตกต่าง		หมายเหตุ
	หน่วย (ยูนิต)	จำนวนเงิน (บาท)	หน่วย (ยูนิต)	จำนวนเงิน (บาท)	หน่วย (ยูนิต)	จำนวนเงิน (บาท)	
ตุลาคม	๒,๖๗๙.๐๐	๑๑,๐๘๒.๕๔	๒,๙๘๖.๐๐	๑๒,๔๕๑.๕๓	๓๐๗.๐๐	๑,๓๖๘.๙๙	
พฤศจิกายน	๒,๕๙๓.๐๐	๑๐,๑๓๕.๐๐	๒,๕๑๑.๐๐	๑๐,๕๒๓.๙๓	-๘๒.๐๐	๓๘๘.๙๓	
ธันวาคม	๒,๒๙๖.๐๐	๙,๕๕๕.๘๒	๑,๗๘๒.๐๐	๗,๕๖๕.๖๓	-๕๑๔.๐๐	-๑,๙๘๐.๒๑	
มกราคม	๒,๒๘๙.๐๐	๙,๖๒๓.๐๖	๒,๒๓๖.๐๐	๙,๔๐๗.๙๖	-๕๓.๐๐	-๒๑๕.๑๐	
กุมภาพันธ์	๒,๒๒๔.๐๐	๙,๓๕๙.๒๗	๒,๑๐๘.๐๐	๘,๘๘๘.๕๓	-๑๑๖.๐๐	-๔๗๐.๗๔	
มีนาคม	๓,๒๑๘.๐๐	๑๓,๓๙๓.๐๐	๓,๗๕๓.๐๐	๑๕,๕๒๓.๕๐	๕๓๕.๐๐	๒,๑๓๐.๕๐	
เมษายน	๒,๘๙๓.๐๐	๑๒,๐๗๔.๑๓	๔,๒๙๔.๐๐	๑๗,๒๓๘.๕๒	๑,๔๐๑.๐๐	๕,๑๖๔.๓๙	
พฤษภาคม	๓,๔๓๙.๐๐	๑๔,๒๘๙.๘๕	๔,๐๔๔.๐๐	๑๖,๒๕๒.๖๔	๖๐๕.๐๐	๑,๙๖๒.๗๙	
มิถุนายน	๓,๙๑๐.๐๐	๑๖,๒๐๑.๒๐	๔,๒๗๐.๐๐	๑๗,๑๓๒.๒๓	๓๖๐.๐๐	๙๓๑.๐๓	
กรกฎาคม	๓,๕๕๖.๐๐	๑๔,๓๕๘.๘๒	๔,๒๕๗.๐๐	๑๗,๖๐๙.๓๕	๘๐๑.๐๐	๓,๒๕๐.๕๓	
สิงหาคม	๒,๐๒๖.๐๐	๘,๕๕๕.๗๗	๓,๑๓๙.๐๐	๑๓,๒๙๑.๕๕	๑,๑๑๓.๐๐	๔,๗๓๕.๗๘	
กันยายน	๑,๒๒๑.๐๐	๕,๒๘๙.๐๑	๓,๖๓๔.๐๐	๑๕,๐๔๘.๘๙	๒,๔๑๓.๐๐	๙,๗๕๙.๘๘	
รวม	๓๒,๒๔๔.๐๐	๑๓๓,๙๐๗.๓๗	๓๙,๐๐๔.๐๐	๑๖๐,๙๒๔.๒๔	๖,๗๖๐.๐๐	๒๗,๐๑๖.๘๗	



(ลงชื่อ) 
(นายสิรเศรษฐ์ เวียงเพิ่ม)

ประธานกรรมการ

(ลงชื่อ) 

กรรมการ

(ลงชื่อ) 
(นางอรนุช วงษาเวียง)

กรรมการ

(ลงชื่อ) 

กรรมการ

(ลงชื่อ) 
(นางนุชนารถ อนันตะบุตร)

กรรมการ

(ลงชื่อ) 

กรรมการ

(ลงชื่อ) 
(นางชนิดาภา พิมพ์พันธ์)

กรรมการ

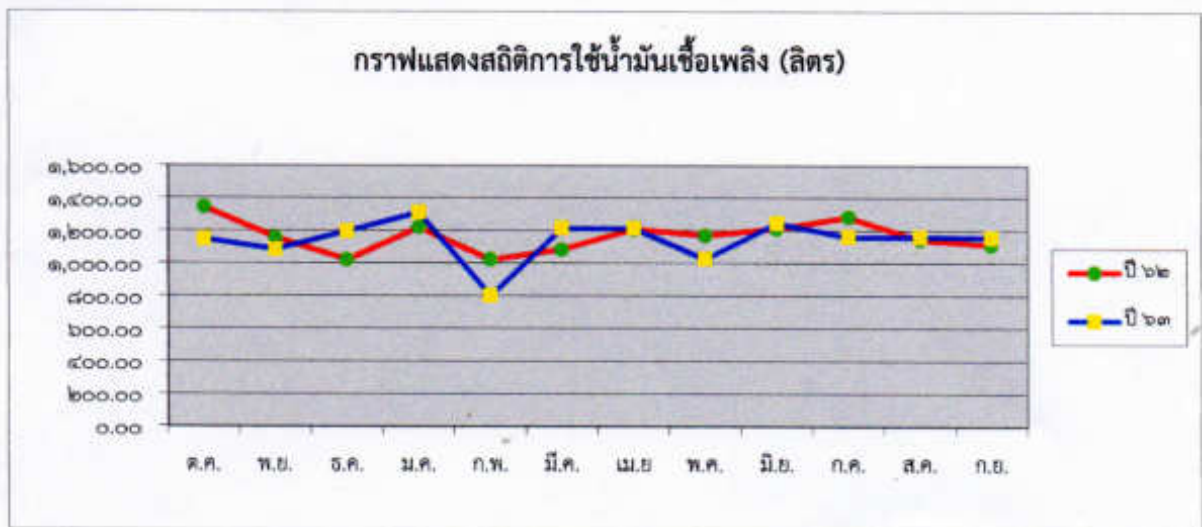
(ลงชื่อ) 









กรรมการ/เลขานุการ

(นางสาวปู สำราญสิทธิ์)

๒. น้ำมันเชื้อเพลิง

เดือน	ปีงบประมาณ ๒๕๖๒		ปีงบประมาณ ๒๕๖๓		ผลแตกต่าง		หมายเหตุ
	หน่วย (ลิตร)	จำนวนเงิน (บาท)	หน่วย (ลิตร)	จำนวนเงิน (บาท)	หน่วย (ลิตร)	จำนวนเงิน (บาท)	
ตุลาคม	๑,๓๔๕.๓๐	๔๑,๓๓๐.๐๐	๑,๑๔๙.๓๑	๓๑,๖๗๑.๐๐	-๑๙๕.๙๙	-๙,๖๕๙.๐๐	
พฤศจิกายน	๑,๑๕๕.๐๕	๓๕,๐๕๐.๐๐	๑,๐๘๔.๒๓	๒๘,๗๔๑.๐๐	-๗๐.๘๒	-๕,๒๙๙.๐๐	
ธันวาคม	๑,๐๒๑.๐๒	๒๗,๔๗๐.๐๐	๑,๑๕๕.๙๔	๓๓,๒๒๐.๐๐	๑๓๔.๙๒	๕,๗๕๐.๐๐	
มกราคม	๑,๒๑๙.๗๙	๓๒,๓๐๕.๐๐	๑,๓๑๐.๘๑	๓๖,๔๒๐.๐๐	๙๑.๐๒	๔,๑๑๕.๐๐	
กุมภาพันธ์	๑,๐๒๒.๘๗	๒๗,๗๓๐.๐๐	๘๐๒.๑๑	๒๑,๑๔๕.๘๐	-๒๒๐.๗๖	-๖,๕๘๔.๒๐	
มีนาคม	๑,๐๘๕.๓๔	๓๐,๕๕๐.๐๐	๑,๒๑๔.๐๖	๒๘,๓๓๐.๐๐	๑๒๘.๗๒	-๒,๒๒๐.๐๐	
เมษายน	๑,๒๐๙.๐๐	๓๕,๐๔๐.๐๐	๑,๒๑๔.๘๗	๑๘,๕๙๐.๒๐	๕.๘๗	-๑๕,๔๔๙.๘๐	
พฤษภาคม	๑,๑๗๑.๒๒	๒๙,๗๑๑.๐๐	๑,๐๒๖.๒๙	๒๐,๓๙๐.๓๐	-๑๔๔.๙๓	-๙,๓๒๐.๗๐	
มิถุนายน	๑,๒๑๒.๖๖	๓๒,๔๖๘.๐๐	๑,๒๔๖.๒๐	๒๗,๕๒๐.๐๐	๓๓.๕๔	-๔,๙๔๘.๐๐	
กรกฎาคม	๑,๒๘๔.๗๙	๓๕,๓๑๐.๑๐	๑,๑๖๒.๒๙	๒๖,๕๙๐.๐๑	-๑๒๒.๕๐	-๘,๗๒๐.๐๙	
สิงหาคม	๑,๑๔๔.๑๘	๓๐,๕๘๕.๐๐	๑,๑๖๒.๖๕	๒๖,๔๐๕.๑๐	๑๘.๔๗	-๔,๑๗๙.๙๐	
กันยายน	๑,๑๑๔.๐๔	๒๙,๗๐๐.๐๐	๑,๑๕๗.๕๓	๒๕,๓๒๖.๓๐	๔๓.๔๙	-๔,๓๗๓.๗๐	
รวม	๑๓,๙๘๕.๒๖	๓๘๕,๒๑๙.๑๐	๑๓,๗๒๖.๒๙	๓๒๔,๓๔๙.๗๑	-๒๕๘.๙๗	-๖๐,๘๖๙.๓๙	



(ลงชื่อ)  (นายสิรเศรษฐ์ เวียงเต็ม)	ประธานกรรมการ	(ลงชื่อ)  (นางพิศมัย จุฑาศรี)	กรรมการ
(ลงชื่อ)  (นางอรนุชา วิสาขาเวียง)	กรรมการ	(ลงชื่อ)  (นายสุวิทย์ ภูลาวยาว)	กรรมการ
(ลงชื่อ)  (นางนุชนารถ อนันตะบุตร)	กรรมการ	(ลงชื่อ)  (นายเกรียงศักดิ์ แสนสำราญ)	กรรมการ
(ลงชื่อ)  (นางชนิดาภา พิมพ์พันธ์)	กรรมการ	(ลงชื่อ)  (นางสาวปู สำราญสิทธิ์)	กรรมการ/เลขานุการ

๓. ผลการประเมินการปฏิบัติตามมาตรการประหยัดพลังงานประจำปีงบประมาณ พ.ศ. ๒๕๖๓ ที่ประกาศใช้

ประเภท	ผลการปฏิบัติ		หมายเหตุ
	สม่ำเสมอ	ไม่สม่ำเสมอ	
ระบบแสงสว่าง			
๑. ตรวจสอบจุดที่ติดตั้งไฟฟ้าแสงสว่างที่ไม่เหมาะสมหรือไม่จำเป็น และปรับปรุงยกเลิกการใช้	✓		
๒. เปิดไฟส่องสว่างเฉพาะบริเวณที่จำเป็น และในช่วงเวลาปฏิบัติงาน และปิดไฟส่องสว่าง ช่วงเวลา ๑๒.๐๐ น. - ๑๓.๐๐ น.	✓		
๓. เมื่อหลอดไฟลูออเรสเซนต์ชำรุดให้เปลี่ยนเป็นหลอดประหยัดพลังงาน LED	✓		
ระบบปรับอากาศ			
๔. การเปิดเครื่องปรับอากาศในช่วงเวลาปฏิบัติงานและมีผู้ปฏิบัติงาน ทั้งนี้ พิจารณาถึงสภาพอากาศที่เหมาะสม (เฉพาะสภาพอากาศร้อน โดยเริ่มเปิดเมื่อ ๐๙.๓๐ น.)		✓	
๕. การตั้งอุณหภูมิที่ระดับ ๒๔ องศาเซลเซียส	✓		
๖. ปิดเครื่องปรับอากาศ ช่วงเวลา ๑๑.๓๐-๑๓.๐๐น. และเวลา ๑๖.๐๐ น.		✓	
เครื่องใช้สำนักงาน/เครื่องใช้ไฟฟ้า			
เครื่องคอมพิวเตอร์			
๗. ปิดหน้าจอคอมพิวเตอร์ในเวลาพักเที่ยง (เวลา ๑๒.๐๐ - ๑๓.๐๐ น.) หรือขณะไม่ใช้งานเกินกว่า ๓๐ นาที	✓		
๘. ตั้งโปรแกรมให้คอมพิวเตอร์ปิดหน้าจออัตโนมัติ หากไม่ใช้งานเกินกว่า ๓๐ นาที	✓		
๙. ปิดเครื่องคอมพิวเตอร์หลังเลิกการใช้งานและถอดปลั๊กออก	✓		
Printer			
๑๐. ปิดเครื่อง Printer เมื่อไม่ใช้งาน หลังเลิกการใช้งานและถอดปลั๊กออก	✓		
๑๑. Printer ควรนำระบบ network Printer เพื่อลดปริมาณ Printer ในแต่ละสำนัก/กอง	✓		
๑๒. ตรวจสอบข้อความบนจอภาพให้ถูกต้องก่อนสั่งพิมพ์	✓		
กระติกน้ำร้อนไฟฟ้า			
๑๓. การใช้กระติกน้ำร้อนไฟฟ้า ให้ใช้ตามความเหมาะสมหรือเท่าที่จำเป็น	✓		
๑๔. ใส่น้ำให้พอเหมาะกับความต้องการ และไม่นำน้ำเย็นไปเติมทันที	✓		
๑๕. ไม่ปล่อยให้ให้น้ำแห้งหรือปล่อยให้ระดับน้ำต่ำกว่าขีดที่กำหนด	✓		
๑๖. ถอดปลั๊กทุกครั้งเมื่อเลิกใช้งาน	✓		
ประเภท	ผลการปฏิบัติ		หมายเหตุ
	สม่ำเสมอ	ไม่สม่ำเสมอ	
ตู้เย็น			
๑๗. ตรวจสอบขอบยางแม่เหล็ก ๔ ด้าน	✓		
๑๘. ตั้งห่างจากผนัง ๑๕ ซม.	✓		
๑๙. เลือกใช้ตู้เย็นที่มีฉลากประหยัดไฟเบอร์ ๕	✓		
๒๐. ไม่นำของร้อนใส่ตู้เย็น	✓		

ประเภท	ผลการปฏิบัติ		หมายเหตุ
	สม่ำเสมอ	ไม่สม่ำเสมอ	
เครื่องถ่ายเอกสาร			
๒๑. กดปุ่มพัก (Standby mode) เครื่องถ่ายเอกสารเมื่อใช้งานเสร็จ	✓		
๒๒. ปิดเครื่องถ่ายเอกสารหลังจากเลิกการใช้งานและถอดปลั๊กออก	✓		
มาตรการอื่นๆ			
๒๓. นำกระดาษที่ใช้แล้ว ๑ หน้า มาทำเอกสารสำเนาหรือเอกสารที่ไม่สำคัญใช้ภายในสำนักงาน	✓		
ยานพาหนะ/น้ำมันเชื้อเพลิง			
๑๑. ขับรถไม่เกิน ๘๐ กม./ชม. และตรวจเช็คสภาพอย่างสม่ำเสมอ	✓		
๑๒. ความสิ้นเปลือง (กม./ลิตร)	เกณฑ์	ใช้จริง	ผล
	ก.ม./ลิตร	ก.ม./ลิตร	
- รถจักรยานยนต์ เลขทะเบียน กนค ๖๑๖ กส.	๒๗	๓๒	ประหยัดกว่าเกณฑ์
- รถจักรยานยนต์ เลขทะเบียน ๑กจ ๕๙๓๕ กส.	๔๕	๖๘	ประหยัดกว่าเกณฑ์
- รถยนต์ส่วนกลาง (ดับเบิลแควี) เลขทะเบียน กข ๙๑๐๐ กส.	๙	๑๑	ประหยัดกว่าเกณฑ์
- รถยนต์ส่วนกลาง (ดับเบิลแควี) เลขทะเบียน กข ๖๔๘๐ กส.	๗	๙	ประหยัดกว่าเกณฑ์
- รถยนต์ส่วนกลาง (รถตู้ ๑๒ ที่นั่ง) เลขทะเบียน นข ๒๓๐๑ กส.	๘	๑๐	ประหยัดกว่าเกณฑ์
- รถบริการการแพทย์ฉุกเฉิน (EMS) เลขทะเบียน บธ ๔๘๑๘	๘	๑๐	ประหยัดกว่าเกณฑ์
- รถยนต์ส่วนกลาง เลขทะเบียน กค ๕๘๒๘ กส.	๑๐	๑๒	ประหยัดกว่าเกณฑ์
- รถบรรทุกขยะขนาด ๖ ตัน ๘๒-๘๙๖๐	๑	๓	ประหยัดกว่าเกณฑ์
- รถบรรทุกขยะ (๔ ล้อ) เลขทะเบียน ๙๗๖๒ กส.	๕	๑๐	ประหยัดกว่าเกณฑ์
- รถบรรทุกขยะ (๖ ล้อ) เลขทะเบียน ๘๑-๕๖๙๖ กส.	๒	๕	ประหยัดกว่าเกณฑ์
- รถเครนติดกระเช้าไฟฟ้า เลขทะเบียน ๘๒-๓๐๐๐ กส.	๓	๕	ประหยัดกว่าเกณฑ์
- รถใช้งานการเกษตรกรรม เลขทะเบียน ขข ๓๕ กส. (อีแต่น)	๒	๓	ประหยัดกว่าเกณฑ์
ประเภท	เกณฑ์	ใช้จริง	ผล
	ชม./ลิตร	ชม./ลิตร	
- รถตัดหญ้าหลัง	๐.๒๐	๐.๒๐	ประหยัดตามเกณฑ์

(ลงชื่อ)  ประธานกรรมการ
(นายสิริเศรษฐ์ เวียงพิมพ์)

(ลงชื่อ)  กรรมการ
(นางพิศมัย จุฑาศรี)

(ลงชื่อ)  กรรมการ
(นางอรนุช รวงษาเวียง)

(ลงชื่อ)  กรรมการ
(นางสุวิทย์ ภูลาวยาว)

(ลงชื่อ)  กรรมการ
(นางนุชนารถ อนันตะบุตร)

(ลงชื่อ)  กรรมการ
(นายเกรียงศักดิ์ แสนสำราญ)

(ลงชื่อ)  กรรมการ
(นางชนิดาภา พิมพ์พันธ์)

(ลงชื่อ)  กรรมการ/เลขานุการ
(นางสาวปู สำราญสิทธิ์)