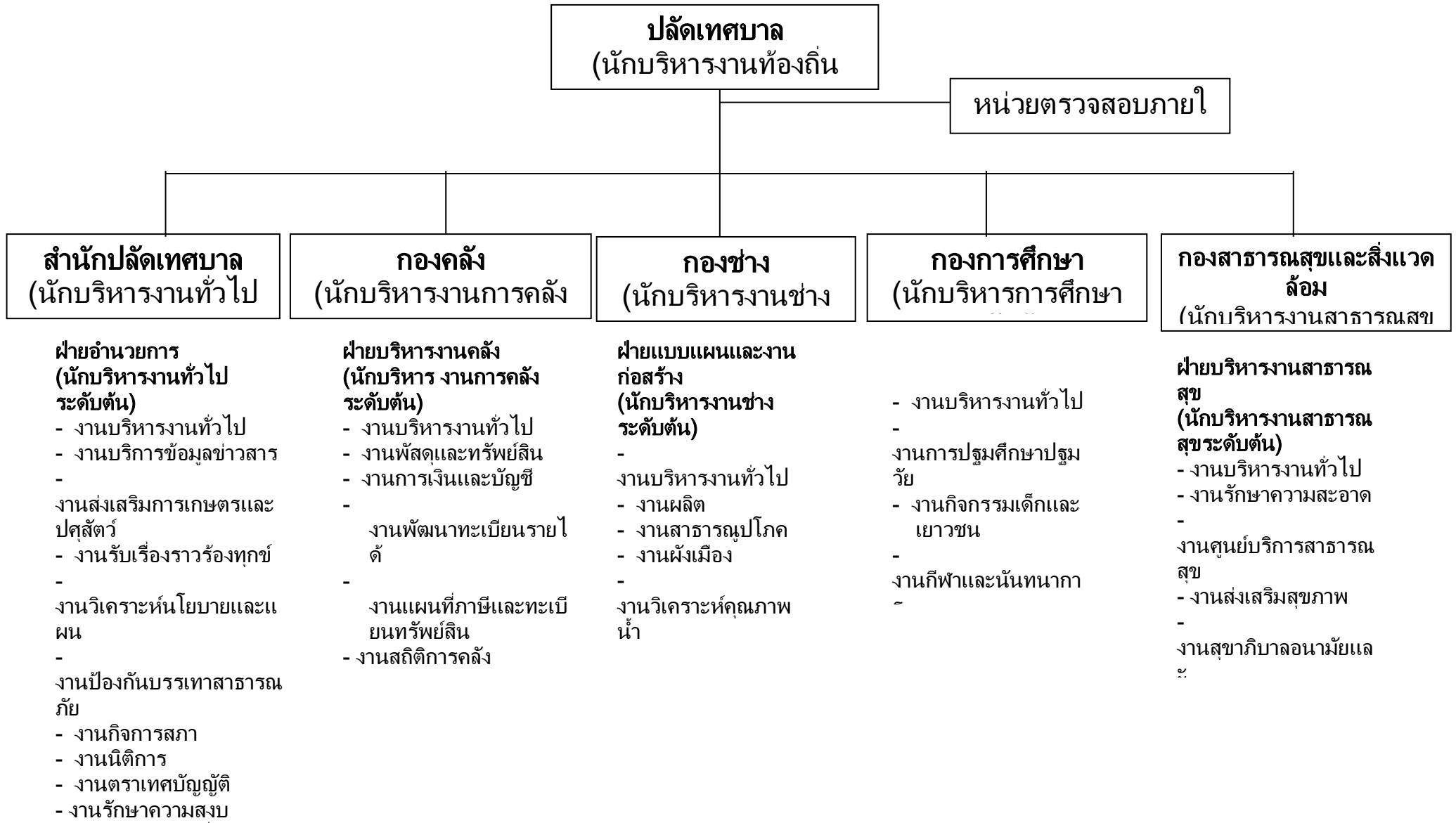
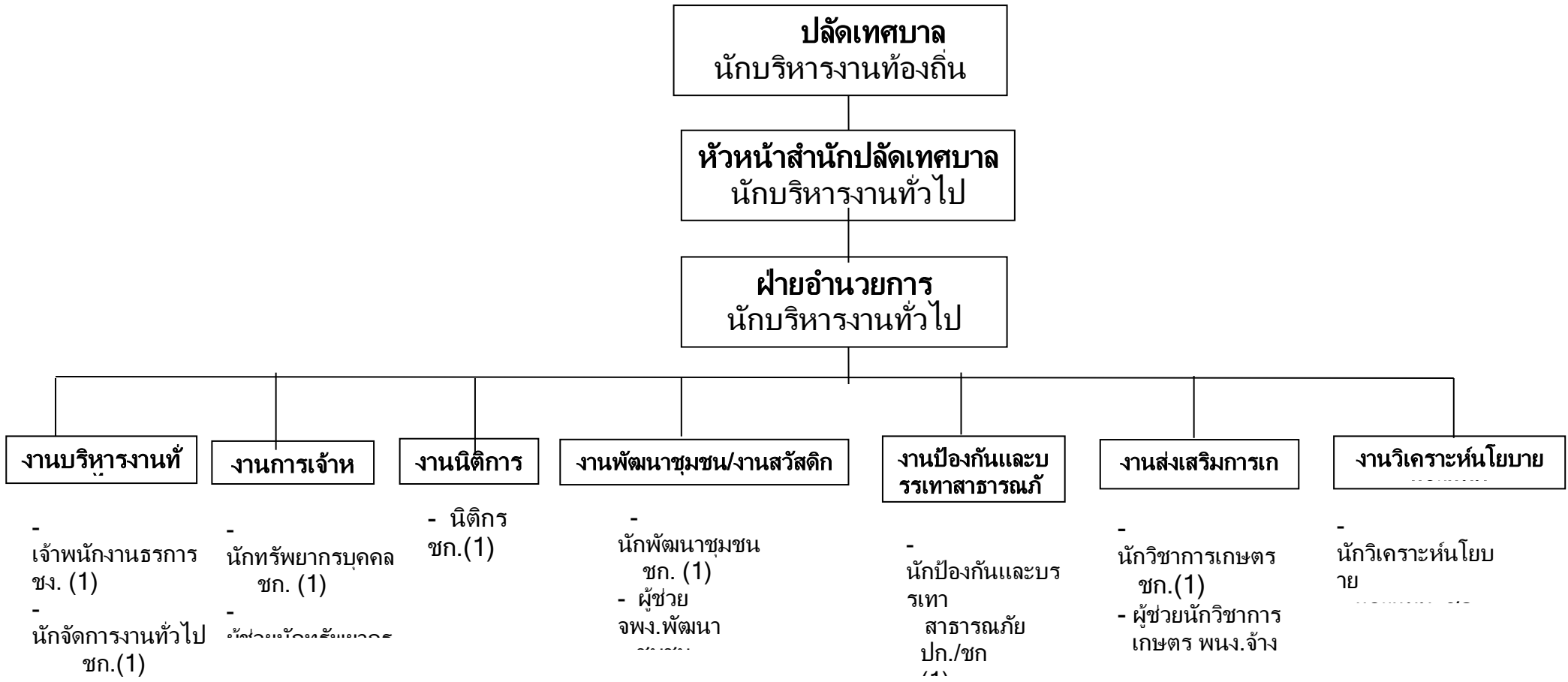


# โครงสร้างส่วนราชการเทศบาลตำบลโพนทอง



# โครงสร้างสำนักปลัดเทศบาลตำบลโพหนอง



ระดับ	อำนาจการระดับกลาง	อำนาจการระดับต้น	ชำนาญการพิเศษ	ชำนาญการ	ปฏิบัติการ	อาวุโส	ชำนาญงาน	ปฏิบัติงาน	ลูกจ้างประจำ	พนักงานจ้าง
จำนวน	-	2	-	6	1	-	1	-	-	5

# โครงสร้างองค์กร



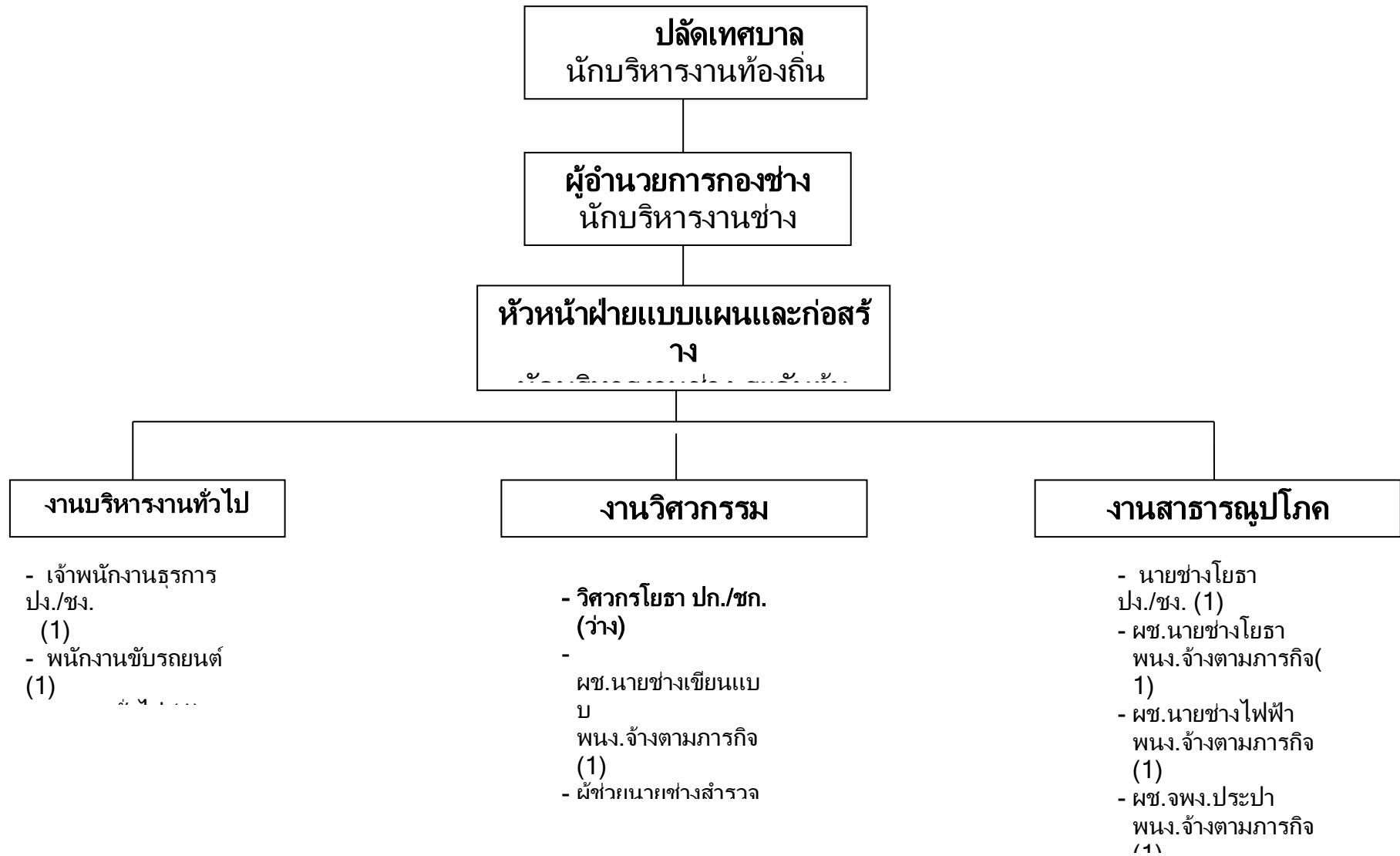
- เจ้าพนักงานธุรการ  
ปจ./ชง. (1)
- นักจัดการงานทั่วไป  
ชก. (1)
- ผช.จพง.ธุรการ  
พนง.จ้างตามภารกิจ

- นักวิชาการพัสดุ ชก.  
(1)
- เจ้าพนักงานการเงินและ  
บัญชี ชง. (1)
- ผช.จพง.พัสดุ

- เจ้าพนักงานจัดเก็บราย  
ได้  
ชง. (1)

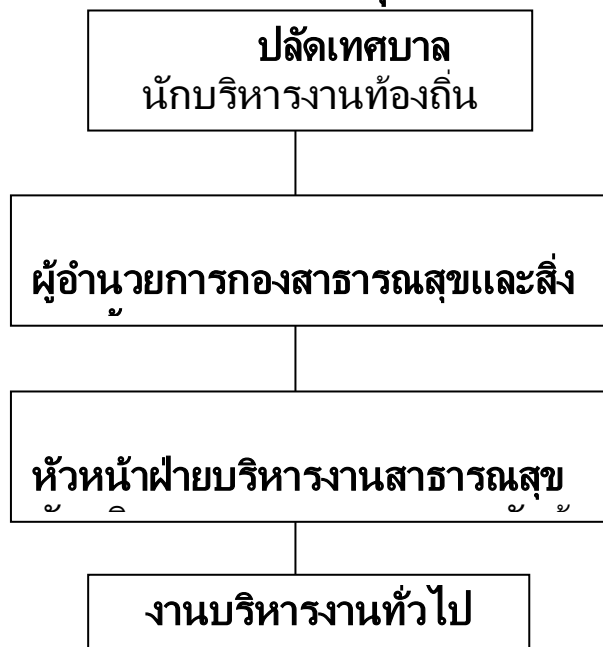
ระดับ	อำนาจการ ระดับกลาง	อำนาจการระดับต้น	ชำนาญการ พิเศษ	ชำนาญการ	ปฏิบัติการ	อาวุโส	ชำนาญงาน	ปฏิบัติงาน	ลูกจ้างประจำ	พนักงาน
จำนวน	-	2	-	2	-	-	3	-	-	-

# โครงสร้างกองช่าง



ระดับ	อำนาจการ ระดับกลาง	อำนาจการระดับต้น	ชำนาญการ พิเศษ	ชำนาญการ	ปฏิบัติการ	อาวุโส	ชำนาญงาน	ปฏิบัติงาน	ลูกจ้างประจำ	พนักงาน
จำนวน	-	2 โ	-	-	-	-	2	-	-	

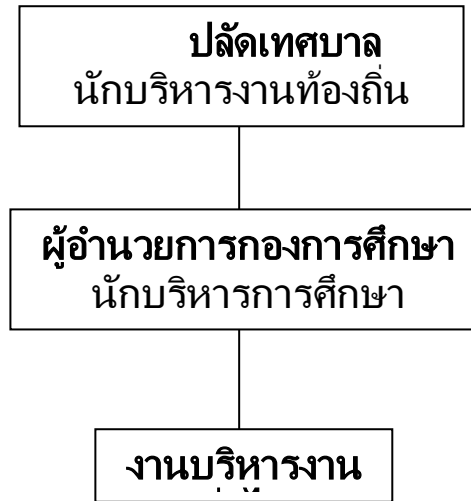
## โครงสร้างกองสาธารณสุขและสิ่งแวดล้อม



- นักจัดการงานทั่วไป  
ปก./ชก. (1)
- เจ้าพนักงานสาธารณสุข  
ปง./ชง.(ว่าง)
- พนักงานขับรถยนต์  
พนักงานจ้างตามภารกิจ  
(2)

ระดับ	อำนาจการ ระดับกลาง	อำนาจการระดับต้น	ชำนาญการ พิเศษ	ชำนาญการ	ปฏิบัติการ	อาวุโส	ชำนาญงาน	ปฏิบัติงาน	ลูกจ้างประจำ	พนักงาน
จำนวน	-	2	-	1	-	-	-	-	-	

# โครงสร้างกองการศึกษา



- นักวิชาการศึกษา  
ชก. (1)
- ครู ค.ศ.(2)(1)
- ครู ค.ศ. (1) (1)
- ผู้ดูแลเด็ก พนจ.  
ตามภารกิจ (1)
- คนงานทั่วไป (1)

ระดับ	อำนาจการ ระดับกลาง	อำนาจการระดับต้น	ชำนาญการ พิเศษ	ชำนาญการ	ปฏิบัติการ	อาวุโส	ชำนาญงาน	ปฏิบัติงาน	ลูกจ้างประจำ	พน
จำนวน	-	1	-	2	1	-	-	-	-	

## โครงสร้างหน่วยตรวจสอบภายใน



ระดับ	อำนาจการ ระดับกลาง	อำนาจการระดับต้น	ชำนาญการ พิเศษ	ชำนาญการ	ปฏิบัติการ	อาวุโส	ชำนาญงาน	ปฏิบัติงาน	ลูกจ้างประจำ	พนักงานจ้าง
จำนวน	-	-	-	1	-	-	-	-	-	-